



Réseau de chaleur au bois de Capdenac-Gare (Aveyron)

Mise en service : octobre 2018

Maître d'ouvrage : SYDED du Lot
Maître d'œuvre : Bréhault Ingénierie
Architecte : Isabelle FABRE

Depuis 2005, le SYDED du Lot est devenu opérateur départemental pour la réalisation de réseaux de chaleur au bois, à la demande des communes.

Après validation de la faisabilité du projet, il finance les travaux, construit la chaufferie et le réseau, approvisionne et entretient les installations, et facture l'énergie consommée.



Chaufferie

Aspects techniques :

Longueur du réseau : 1 407 m
Consommation annuelle de bois : 760 tonnes
Capacité des silos d'alimentation : 2 x 140 m³
Autonomie du silo d'alimentation : 5 jours
Couverture énergétique par le bois : 95 %
Energie distribuée : 1 803 MWh

Aspects financiers :

Coût d'opération : 1 380 000 € HT

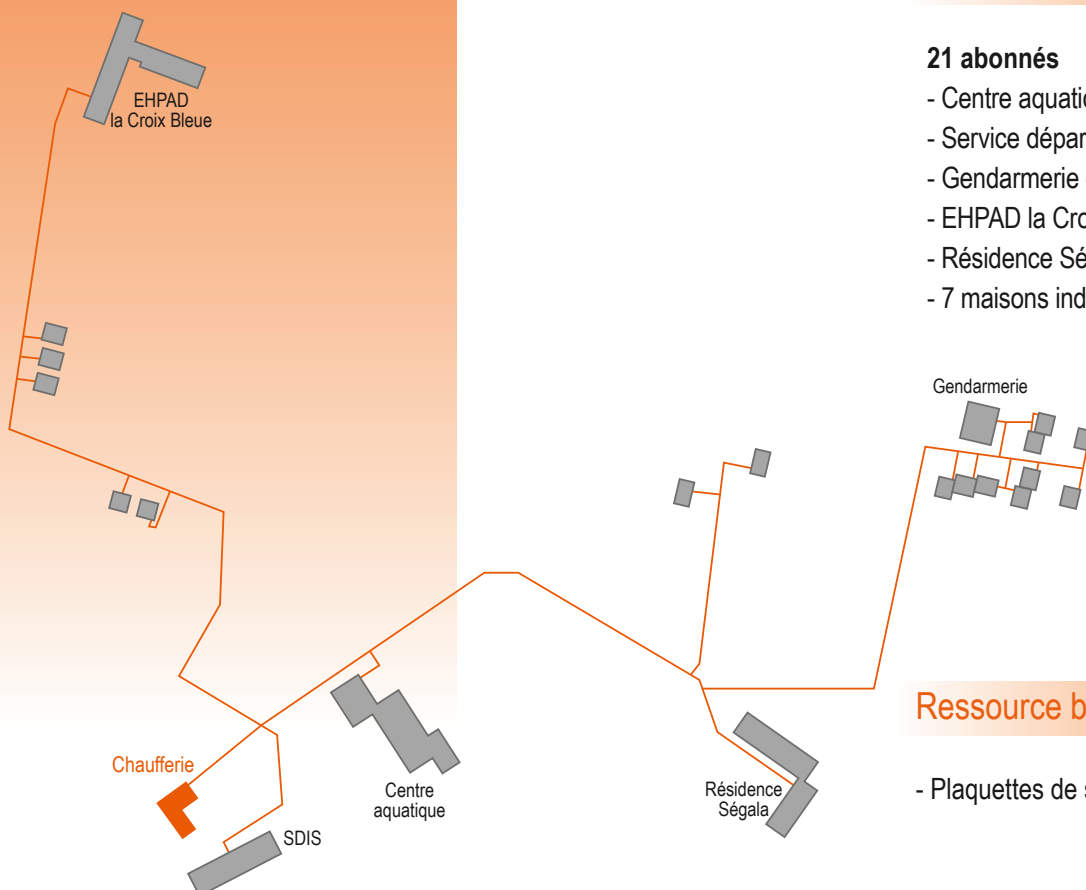
Partenaires :

ADEME : 53,20 %
Conseil Régional Occitanie : 5,52 %



Chaudière bois

Plan du réseau



Bâtiments raccordés :

21 abonnés

- Centre aquatique
- Service départemental d'incendie et de secours
- Gendarmerie et ses logements
- EHPAD la Croix Bleue
- Résidence Ségala (Aveyron Habitat - 34 logements)
- 7 maisons individuelles

Gendarmerie



Plaquettes

Ressource bois :

- Plaquettes de scierie

La chaufferie :

Elle fonctionne uniquement d'octobre à mai.

Elle comprend :

- 1 chaudière bois HEIZOMAT de 800 kW assurant 95 % des besoins de chaleur du réseau,
- 1 chaudière gaz GUILLOT de 1 650 kW utilisée comme relais lors des périodes de maintenance et si la température extérieure est inférieure à -5°C .

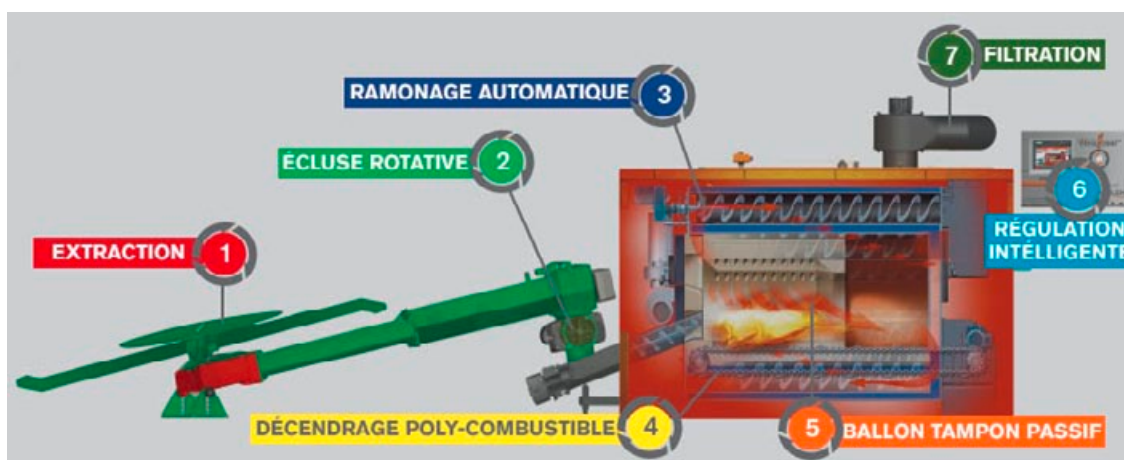


L'alimentation est assurée par deux extracteurs à bras rotatifs.

Le décendrage est réalisé par vis sans fin.

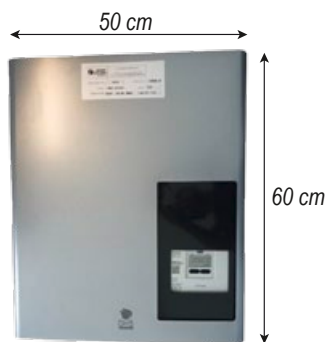
L'énergie est distribuée par des canalisations d'eau chaude pré-isolées.

schéma de principe de la chaufferie



Avantages :

- Source de chaleur économique par rapport aux énergies fossiles,
- Absence de contrainte liée à l'approvisionnement en combustible et à l'entretien du matériel (chaudière, cuve de stockage du propane...).



Impact environnemental :

- Utilisation d'une énergie renouvelable,
- Economie d'énergie fossile (substitution de 427 tonnes équivalent pétrole par an environ),
- Valorisation par compostage des cendres produites (environ 23 tonnes),
- Restitution du CO_2 dû à la combustion du bois en quantité équivalente à celle absorbée par l'arbre lors de sa croissance.



Contact

SYDED du Lot - Les Matalines - 46150 Catus

Tél. 05 65 21 54 30 - fax. 05 65 21 54 31 - www.syded-lot.fr - accueil@syded-lot.fr

