



ANNEXES

Rapport d'activités 2020



ANNEXE 1 - QUANTITÉS DE DÉCHETS COLLECTÉES PAR LES COLLECTIVITÉS ADHÉRENTES

| Collectivités membres Iotoises | Population municipale 2019 | Ordures Ménagères Résiduelles | | Emballages et papiers | |
|---|----------------------------|-------------------------------|--------------------|-----------------------|---------------------|
| | | | | | |
| C.A. du Grand Cahors | 41 415 hab. | 10 229 t | 247 kg/hab. | 3 870 t | 93,4 kg/hab. |
| C.C. CAUVALDOR | 42 223 hab. | 9 564 t | 226,5 kg/hab. | 3 208 t | 76 kg/hab. |
| C.C. Grand Figeac | 43 514 hab. | 8 694 t | 199,8 kg/hab. | 3 708 t | 85,2 kg/hab. |
| C.C. de la Vallée du Lot et du Vignoble | 14 550 hab. | 3 245 t | 223 kg/hab. | 1 303 t | 89,6 kg/hab. |
| SICTOM des Marches du Sud Quercy | 16 079 hab. | 2 885 t | 179,4 kg/hab. | 1 473 t | 91,6 kg/hab. |
| SYMICTOM du Pays de Gourdon | 22 527 hab. | 4 928 t | 218,8 kg/hab. | 2 096 t | 93 kg/hab. |
| TOTAL | 180 308 hab. | 39 545 t | 219 kg/hab. | 15 658 t | 86,8 kg/hab. |

La population municipale de chaque collectivité correspond à la population municipale de collecte et diffère de la population administrative de chaque collectivité de collecte.

ANNEXE 2 - TARIFS COMPÉTENCE « DÉCHETS »

La cotisation annuelle pour les collectivités membres est de 1€ HT / habitant.

➤ Tarification différenciée pour les emballages et papiers (délibération : 2019-CS5-051)

Mise en place depuis 2008, la tarification différenciée a pour objectif d'instaurer plus d'équité entre les **collectivités membres**, en leur appliquant des tarifs variables qui prennent en compte les différences constatées entre les apports de déchets recyclables.

2 facteurs sont analysés pour le calcul du tarif :

Un qualitatif avec le taux de refus entrant (%) qui correspond à la moyenne des 12 derniers taux de refus (taux d'erreurs de tri) enregistrés dans les analyses mensuelles effectuées sur des échantillons de déchets, à l'entrée du centre de tri, selon une méthodologie normalisée (NF X 30-437).

Un quantitatif avec la performance (kg/habitant/an) qui est la quantité annuelle de déchets recyclés en moyenne par chaque habitant de la collectivité.

Participation des collectivités membres à l'administration générale : 1,00 € HT/hab. (DGF 2019).

Participation du Département du Lot à l'administration générale : 64 800€ TTC.

Tarif principal :

Moyenne : 20,50 % soit 65 € HT

| Taux de refus | R < 13,00 % | 13,00 % ≤ R < 18,00 % | 18,00 % ≤ R < 23,00 % | 23,00 % ≤ R < 28,00 % | R ≥ 28,00 % |
|---------------------------|-------------|-----------------------|-----------------------|-----------------------|-------------|
| Tarif HT (tonne entrante) | 55 € | 60 € | 65 € | 70 € | 75 € |

Bonus/Malus "performance" :

Moyenne : 63 kg/hab. soit 0 €

| Performance (kg/hab. DGF) | P ≥ 69 | 69 > P ≥ 66 | 66 > P ≥ 60 | 60 > P ≥ 57 | P < 57 |
|---|--------|-------------|-------------|-------------|--------|
| Incidence sur le tarif (tonne entrante) | - 10 € | - 5 € | 0 € | + 8 € | + 15 € |

➤ Déchets non valorisables et déchèteries (délibération : 2019-CS5-056)

Les ordures ménagères, refus de tri et encombrants de déchèterie sont facturés 157 € HT / tonne aux collectivités adhérentes.

L'accès en déchèterie est facturé 30€ HT / habitant (DGF 2019) aux collectivités membres ou aux collectivités extérieures limitrophes.

➤ Accès des professionnels aux déchèteries (délibération : 2019-CS5-061)

| Conditions générales | | |
|---|--------------------------------------|---------------------------|
| L'accès aux déchèteries est interdit aux véhicules dont le PTAC est supérieur à 3,5 tonnes | | |
| L'achat d'une carte donnant accès à toutes les déchèteries gérées par le SYDED est obligatoire | 45,00 € HT pour une durée de 12 mois | |
| | 12,50 € HT pour un seul passage | |
| Conditions tarifaires | | |
| Type de déchets | Tarif | Quantité maximum acceptée |
| Cartons | Gratuit | 20 m ³ /mois |
| Ferrailles | Gratuit | 20 m ³ /mois |
| Verre | Gratuit | 200 kg / mois |
| Cartouches d'encre (imprimante, fax) | Gratuit | 200 kg / mois |
| Piles | Gratuit | 200 kg / mois |
| Palettes - Cigarettes | Gratuit | 20 m ³ /mois |
| Encombrants / Bois usagés | 30,00 € HT / m ³ | 20 m ³ /mois |
| Végétaux | 6,00 € HT / m ³ | Pas de limite |
| Gravats | 25,00 € HT / passage | 10 passages / mois |
| Huiles alimentaires | Gratuit | 200 kg / mois |
| Déchets traités dans le cadre de la filière REP Eco-mobiler | Gratuit | 20 m ³ / mois |

| Déchets d'Équipement Électrique et Électronique | | |
|--|----------------|------------------------------|
| Gros Électroménagers et Écrans | Gratuit | 3 unités maximum par semaine |
| Petits Appareils en Mélange | Gratuit | Pas de limite |
| Lampes à décharges (néons, basse consso) | Gratuit | Pas de limite |
| Déchets toxiques et dangereux assimilables à des déchets dangereux des ménages | | |
| DDS traités dans le cadre de la filière REP Eco-DDS | Gratuit | 200 kg / mois |
| Batteries | Gratuit | 200 kg / mois |
| Huiles minérales | 0,13 € HT / kg | 200 kg / mois |
| Acides | 2,32 € HT / kg | 200 kg / mois |
| Bioses | 1,81 € HT / kg | 200 kg / mois |
| Pâteux | 0,74 € HT / kg | 200 kg / mois |
| Phytosanitaires | 2,10 € HT / kg | 200 kg / mois |
| Solvants | 0,79 € HT / kg | 200 kg / mois |
| Produits comburants | 3,24 € HT / kg | 200 kg / mois |
| Filtres à huile et à gasoil | 0,64 € HT / kg | 200 kg / mois |
| Emballages vides et chiffons souillés | 0,83 € HT / kg | 200 kg / mois |
| Aérosols | 1,81 € HT / kg | 200 kg / mois |
| Non identifiés | 3,00 € HT / kg | 200 kg / mois |

ANNEXE 3 - TRAITEMENT DES DÉCHETS COLLECTÉS EN DÉCHÈTERIE ET FRÉQUENTATIONS

| Déchets | Quantités | Traitements | Prestataires |
|---|--------------------|--|--|
| Bois usagés | 3 202 t | Valorisation | PAPREC |
| Cartons | 950 t | Valorisation/Recyclage | |
| Métaux | 2 893 t | Valorisation/Recyclage | |
| DEEE | 2 148 t | Valorisation | Eco-Systèmes |
| Volumineux non valorisables (encombrants) | 8 957 t 3 178 t | Enfouissement | Séché Environnement/DRIMM ISDND Perbousie |
| Déchets d'équipements d'ameublement (DEA) | 3 241 t | Valorisation/Recyclage | Eco-Mobilier |
| Textiles | 129 t | Valorisation | Le Relais |
| Huiles de vidanges | 141 t | Valorisation | SHRRU |
| Huiles végétales | 24 t | Valorisation/Recyclage | SITA |
| Déchets dangereux | 483 t | Incineration/Valorisation énergétique | Séché Environnement/TRIADIS |
| Pneus | 404 t | Valorisation/Recyclage | PAPREC |
| DASRI | 2 t | Valorisation énergétique | DASTRI |
| Batteries | 17 t | Valorisation | PAPREC |
| Piles | 20 t | Recyclage | SCRELEC |
| Cartouches d'encre | 1 t | Valorisation | Jeter l'encre |
| Ampoules fluocompactes et tubes | 7 t | Valorisation/Recyclage | Recylum |
| Végétaux | 14 886 t | Valorisation (compostage et combustible) | SYDED (en régie) |
| Bois non traité (palettes/cagettes) | 2 418 t | Valorisation énergétique (combustible chaufferies) | |
| Gravats* | 15 482 t | Enfouissement/Recyclage | |
| TOTAL : | 58 581 t | | * Quantité estimée |

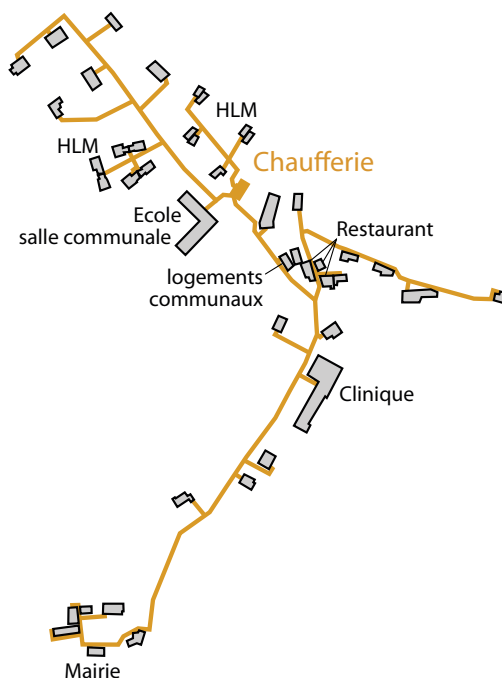
➤ Fréquentation des déchèteries

| MOINS DE 6 000 PASSAGES | | ENTRE 6 000 ET 15 000 PASSAGES | | ENTRE 15 000 ET 25 000 PASSAGES | |
|-------------------------|-------|--------------------------------|--------|---------------------------------|--------|
| Montcuq | 2 516 | Bagnac-sur-Célé | 6 772 | Capdenac-Gare | 15 466 |
| Sousceyrac | 2 754 | St-Germain-Du-Bel-Air | 6 633 | Vayrac | 16 177 |
| Saint-Géry | 4 325 | Cazals | 6 974 | Gramat | 21 089 |
| Lauzès | 4 338 | Labastide-Murat | 7 393 | Puy-l'Evêque | 21 534 |
| Castelnau-Montratier | 4 732 | Payrac | 7 650 | Gourdon | 22 651 |
| Latronquière | 5 050 | Limogne | 8 224 | Souillac | 23 729 |
| Salviac | 5 584 | Luzech | 9 154 | | |
| | | Cajarc | 9 983 | PLUS DE 25 000 PASSAGES | |
| | | Livernon | 10 078 | Glanes | 27 623 |
| | | Catus | 10 238 | Figeac | 33 312 |
| | | Lalbenque | 10 792 | Cahors | 36 089 |
| | | Lacapelle-Marival | 11 250 | | |
| | | Martel | 14 960 | | |

ANNEXE 4 - CHAUFFERIE DE CAILLAC

➤ Le réseau

Mise en service : 2007
 47 abonnés : 4 logements communaux, 13 logements sociaux, 27 immeubles privés, 1 école, 1 clinique, 1 bâtiment public (mairie)
 Longueur du réseau : 2 086 m
 Capacité de stockage du silo de la chaufferie : 90 m³
 Puissance de la chaudière bois : 700 kW
 Puissance de la chaudière fioul : 700 kW
 Investissement initial : 800 000€ HT dont subventions : 20 % du Département du Lot, 25,68 % de la Région Midi-Pyrénées, 25,68 % de l'ADEME, 2,4 % de fonds européens.



➤ Consommation 2020

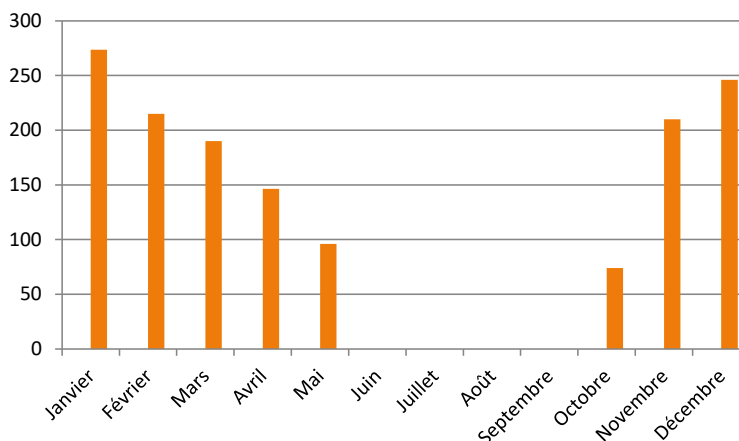
Bois : 459 t
 Fioul : 10 797 L pour la maintenance et l'appoint
 Électricité : 25 MWh pour le fonctionnement

Pour ne pas perturber la distribution d'énergie, la chaudière fioul démarre automatiquement dès que la température de l'eau du réseau baisse.

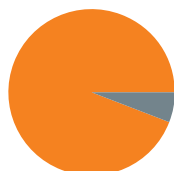
➤ Production d'énergie 2020

Énergie fournie au réseau : 1 438 MWh (voir répartition mensuelle ci-contre).
 Énergie vendue aux abonnés : 664 MWh
 Rendement du réseau : 46% correspondant à une perte de 35 W / mètre de canalisation.

N.B. Bien que le réseau enterré soit calorifugé, une partie de l'énergie se dissipe dans le sol à travers les parois des conduites



PART D'ÉNERGIE PRODUITE PAR COMBUSTIBLE



bois 94 %
 fioul 6 %

➤ Bilan environnemental

54 t équivalent pétrole économisées
 208 t de CO₂ non rejetées dans l'atmosphère.

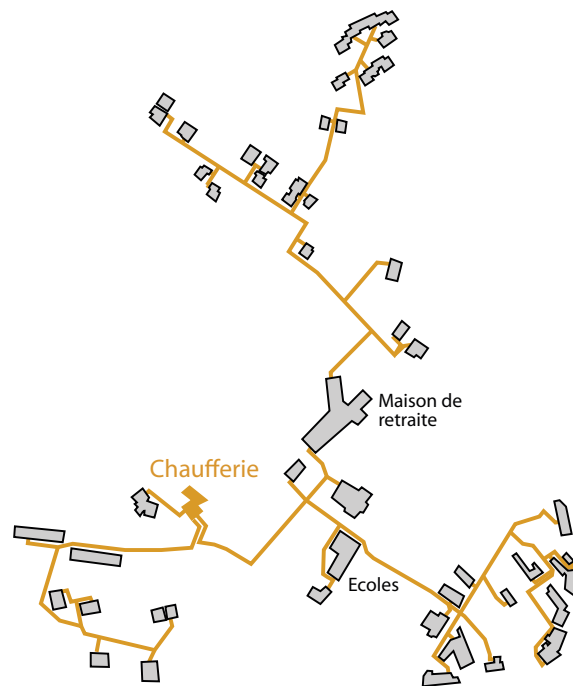
Production de cendres : 9 t valorisées par compostage

| Résultats des derniers contrôles combustion bois | Résultat | Norme | Avis |
|---|----------|-------|----------|
| Poussières totales (mg/Nm ³ à 11 % O ₂) | 0 | < 150 | Conforme |
| NO _x (mgNO ₂ /Nm ³ à 11 % O ₂) | 292 | < 550 | Conforme |

ANNEXE 5 - CHAUFFERIE DES QUATRES-ROUTES-DU-LOT

➤ Le réseau

Mise en service : 2007
 79 abonnés : 2 logements communaux, 17 logements sociaux, 57 immeubles privés, 2 écoles, 1 maison de retraite/foyer
 Longueur du réseau : 2 100 m
 Capacité de stockage du silo de la chaufferie : 220 m³
 Puissance de la chaudière bois : 720 kW
 Puissance de la chaudière fioul : 985 kW
 Investissement initial : 1 150 000€ HT dont subventions : 20 % du Département du Lot, 22,33 % de la Région Midi-Pyrénées, 11,20 % de l'ADEME, 11,20 % de fonds européens.



➤ Consommation 2020

Bois : 539 t
 Fioul : 2 756 L pour la maintenance et l'appoint
 Électricité : 53 MWh pour le fonctionnement

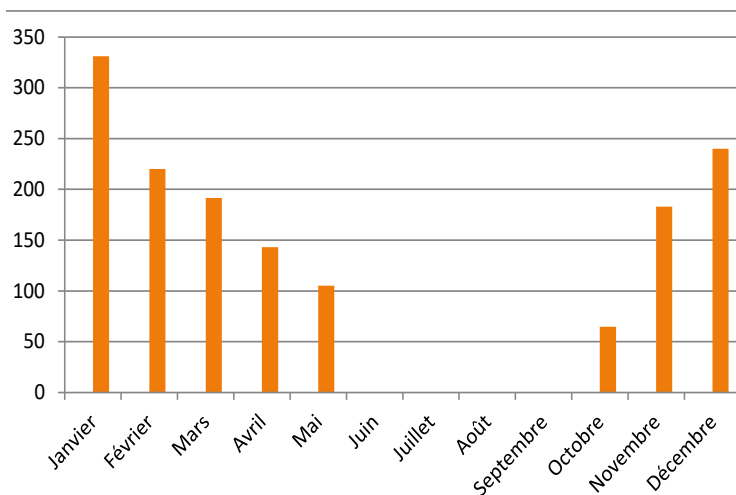
Pour ne pas perturber la distribution d'énergie, la chaudière fioul démarre automatiquement dès que la température de l'eau du réseau baisse.

➤ Production d'énergie 2020

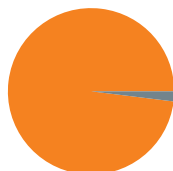
Énergie fournie au réseau : 1 469 MWh (voir répartition mensuelle ci-contre).

Énergie vendue aux abonnés : 769 MWh
 Rendement du réseau : 52% correspondant à une perte de 27 W / mètre de canalisation.

N.B. Bien que le réseau enterré soit calorifugé, une partie de l'énergie se dissipe dans le sol à travers les parois des conduites



PART D'ÉNERGIE PRODUITE PAR COMBUSTIBLE



bois 98 %

fioul 2 %

➤ Bilan environnemental

71 t équivalent pétrole économisées
 272 t de CO₂ non rejetées dans l'atmosphère.

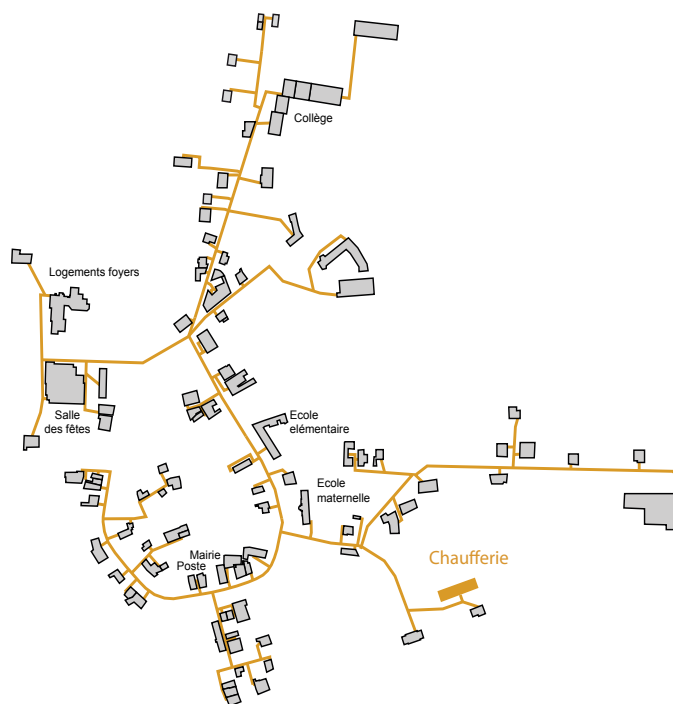
Production de cendres : 11 t valorisées par compostage

| Résultats des derniers contrôles combustion bois | Résultat | Norme | Avis |
|---|----------|-------|----------|
| Poussières totales (mg/Nm ³ à 11 % O ₂) | 182 | < 225 | Conforme |
| NO _x (mgNO ₂ /Nm ³ à 11 % O ₂) | 244 | < 500 | Conforme |

ANNEXE 6 - CHAUFFERIE DE CAJARC

➤ Le réseau

Mise en service : 2008
 111 abonnés : 4 logements communaux, 7 logements sociaux, 84 immeubles privés, 1 maison de retraite/foyer, 2 écoles, 1 collège, 12 bâtiments publics (mairie, salle des fêtes...)
 Longueur du réseau : 4 280 m
 Capacité de stockage du silo de la chaufferie : 180m³
 Puissance de la chaudière bois : 1 500 kW
 Puissance de la chaudière fioul : 980 kW
 Investissement initial : 1 850 000 € HT dont subventions : 20 % du Département du Lot, 27,10 % de la Région Midi-Pyrénées, 10,84 % de l'ADEME, 3,66 % de fonds européens.



➤ Consommation 2020

Bois : 1 165 t
 Fioul : 7 000 L pour la maintenance et l'appoint
 Électricité : 121 MWh pour le fonctionnement

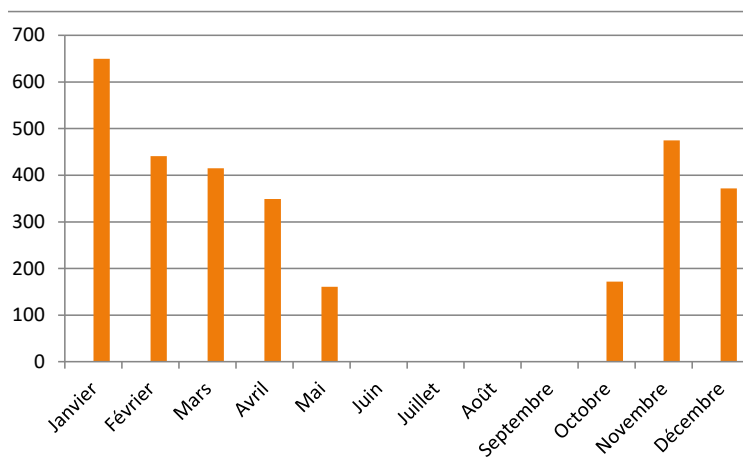
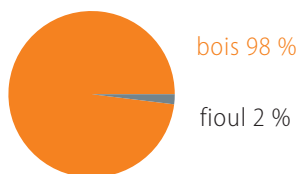
Pour ne pas perturber la distribution d'énergie, la chaudière fioul démarre automatiquement dès que la température de l'eau du réseau baisse.

➤ Production d'énergie 2020

Énergie fournie au réseau : 2 845 MWh (voir répartition mensuelle ci-contre).
 Énergie vendue aux abonnés : 2 023 MWh
 Rendement du réseau : 71% correspondant à une perte de 19 W / mètre de canalisation.

N.B. Bien que le réseau enterré soit calorifugé, une partie de l'énergie se dissipe dans le sol à travers les parois des conduites

PART D'ÉNERGIE PRODUITE PAR COMBUSTIBLE



➤ Bilan environnemental

187 t équivalent pétrole économisées
 717 t de CO₂ non rejetées dans l'atmosphère.

Production de cendres : 23 t valorisées par compostage

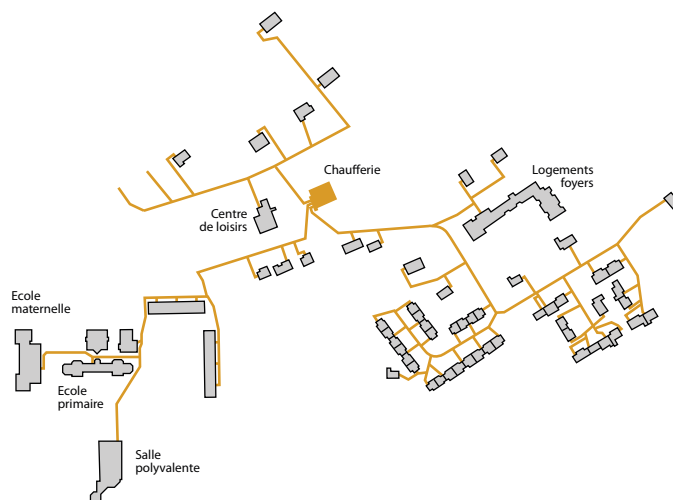
| Résultats des derniers contrôles combustion bois | Résultat | Norme | Avis |
|--|----------|-------|---------------|
| Poussières totales (mg/Nm ³ à 11 % O ₂) | 94,3 | < 50 | Non conforme* |
| CO (mg/Nm ³ à 6% O ₂) | 190 | < 250 | Conforme |
| NO _x (mgNO ₂ /Nm ³ à 6 % O ₂) | 218 | < 750 | Conforme |
| SO ₂ (mg/Nm ³ à 6% O ₂) | 28,7 | < 225 | Conforme |
| Dioxines et Furanés (ng-I-TEQ/Nm ³ à 6% O ₂) | 0,0111 | < 0,1 | Conforme |

* Reprise des réglages de combustion effectuée

ANNEXE 7 - CHAUFFERIE DE BIARS-SUR-CÈRE

➤ Le réseau

Mise en service : 2008
 165 abonnés : 120 logements sociaux, 39 maisons individuelles,
 1 maison de retraite/foyer, 2 écoles, 3 bâtiments publics (1
 cantine, 1 salle polyvalente...)
 Longueur du réseau : 2 880 m
 Capacité de stockage du silo de la chaufferie : 250 m³
 Puissance de la chaudière bois : 1 250 kW
 Puissance de la chaudière fioul : 1 900 kW
 Investissement initial : 1 830 000€ HT dont subventions : 20 %
 du Département du Lot, 23,39 % de la Région Midi-Pyrénées,
 10,93 % de l'ADEME, 6,05 % de fonds européens.



➤ Consommation 2020

Bois : 690 t
 Fioul : 6 179 L pour la maintenance et l'appoint
 Électricité : 40 MWh pour le fonctionnement

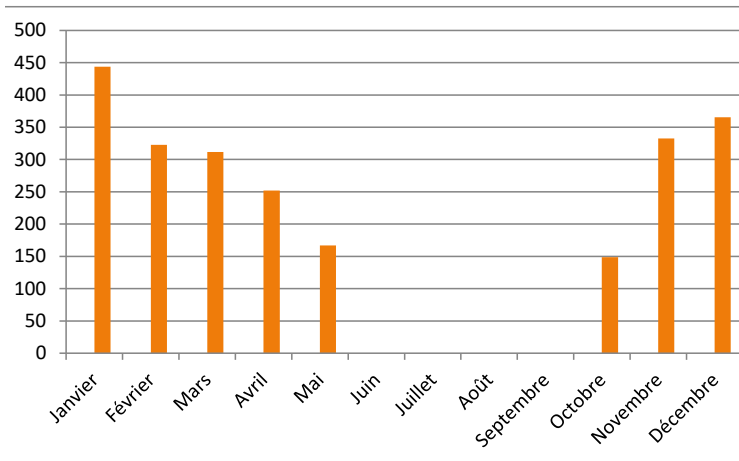
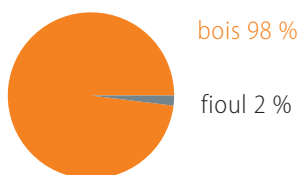
Pour ne pas perturber la distribution d'énergie, la chaudière fioul démarre automatiquement dès que la température de l'eau du réseau baisse.

➤ Production d'énergie 2020

Énergie fournie au réseau : 2 400 MWh
 Énergie vendue aux abonnés : 1 242 MWh
 Rendement du réseau : 52 % correspondant à une perte de
 33 W / mètre de canalisation.

N.B. Bien que le réseau enterré soit calorifugé, une partie de l'énergie se dissipe dans le sol à travers les parois des conduites

PART D'ÉNERGIE PRODUITE PAR COMBUSTIBLE



➤ Bilan environnemental

114 t équivalent pétrole économisées
 434 t de CO₂ non rejetées dans l'atmosphère.

Production de cendres : 14 t valorisées par compostage

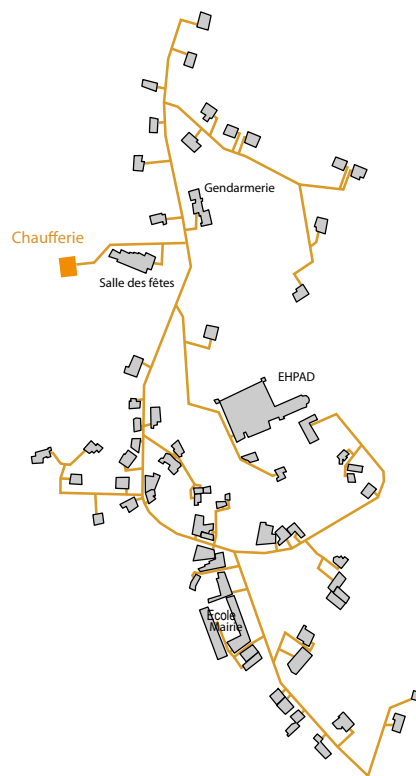
| Résultats des derniers contrôles combustion bois | Résultat | Norme | Avis |
|--|----------|-------|---------------|
| Poussières totales (mg/Nm ³ à 11 % O ₂) | 7,38 | < 50 | Non conforme* |
| CO (mg/Nm ³ à 6 % O ₂) | 369,4 | < 250 | Conforme |
| NO _x (mgNO ₂ /Nm ³ à 6 % O ₂) | 254 | < 750 | Conforme |
| SO ₂ (mg/Nm ³ à 6 % O ₂) | 15,7 | < 225 | Conforme |
| Dioxines et Furanés (ng-I-TEQ/Nm ³ à 6 % O ₂) | 0,007 | < 0,1 | Conforme |

* Reprise des réglages de combustion effectuée

ANNEXE 8 - CHAUFFERIE DE SOUSCEYRAC-EN-QUERCY

➤ Le réseau

Mise en service : 2010
 82 abonnés : 1 logement communal, 72 maisons individuelles, 1 maison de retraite/foyer, 1 école, 7 bâtiments publics (1 presbytère, 1 salle des fêtes...)
 Longueur du réseau : 4 320 m
 Capacité de stockage du silo de la chaufferie : 216 m³
 Puissance de la chaudière bois : 1 200 kW
 Puissance de la chaudière fioul : 1 600 kW
 Investissement initial : 1 550 000€ HT dont subventions : 20 % du Département du Lot, 23,85 % de la Région Midi-Pyrénées, 4,82 % de l'ADEME, 19,03 % de fonds européens.



➤ Consommation 2020

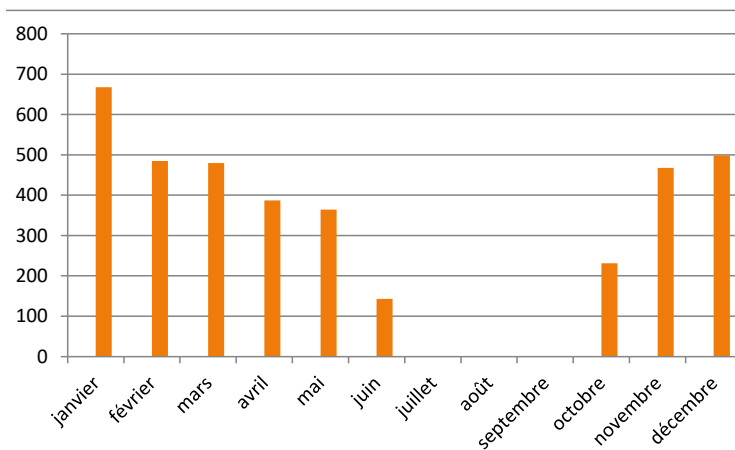
Bois : 1 238 t
 Fioul : 2 596 L pour la maintenance et l'appoint
 Électricité : 90 MWh pour le fonctionnement

Pour ne pas perturber la distribution d'énergie, la chaudière fioul démarre automatiquement dès que la température de l'eau du réseau baisse.

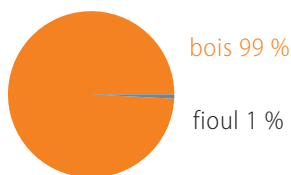
➤ Production d'énergie 2020

Énergie fournie au réseau : 3 174 MWh
 Énergie vendue aux abonnés : 1 794 MWh
 Rendement du réseau : 57 % correspondant à une perte de 31 W / mètre de canalisation.

N.B. Bien que le réseau enterré soit calorifugé, une partie de l'énergie se dissipe dans le sol à travers les parois des conduites



PART D'ÉNERGIE PRODUITE PAR COMBUSTIBLE



➤ Bilan environnemental

169 t équivalent pétrole économisées
 647 t de CO₂ non rejetées dans l'atmosphère.

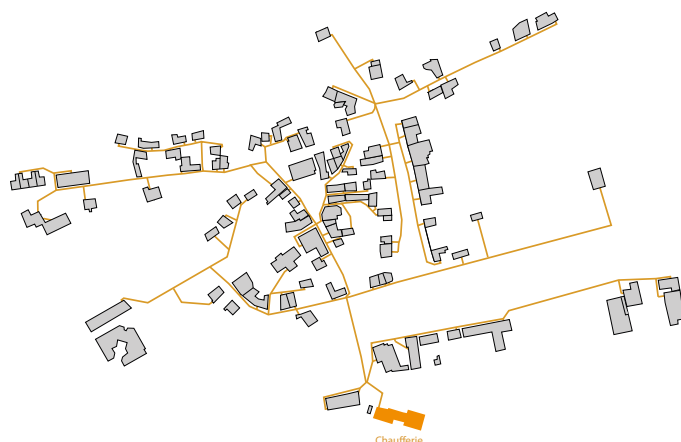
Production de cendres : 25 t valorisées par compostage

| Résultats des derniers contrôles combustion bois | Résultat | Norme | Avis |
|--|----------|-------|----------|
| Poussières totales (mg/Nm ³ à 11 % O ₂) | 22,6 | < 50 | Conforme |
| CO (mg/Nm ³ à 6% O ₂) | 218 | < 250 | Conforme |
| NO _x (mgNO ₂ /Nm ³ à 6 % O ₂) | 394 | < 525 | Conforme |
| SO ₂ (mg/Nm ³ à 6% O ₂) | 39,52 | < 225 | Conforme |
| Dioxines et Furanés (ng-I-TEQ/Nm ³ à 6% O ₂) | 0,0 | < 0,1 | Conforme |

ANNEXE 9 - CHAUFFERIE DE CATUS

➤ Le réseau

Mise en service : 2010
 153 abonnés : 10 logements communaux, 99 immeubles privés, 26 logements sociaux, 1 maison de retraite/foyer, 2 écoles, 15 bâtiments publics (1 presbytère, 1 mairie, 1 bureau de poste...)
 Longueur du réseau : 3 150 m
 Capacité de stockage du silo de la chaufferie : 144 m³
 Puissance de la chaudière bois : 960 kW
 Puissance de la chaudière fioul : 1 150 kW
 Investissement initial : 1 566 000€ HT dont subventions : 20 % du Département du Lot, 25,06 % de la Région Midi-Pyrénées, 16,90 % de l'ADEME, 8,16 % de fonds européens.



➤ Consommation 2020

Bois : 757 t
 Fioul : 9 612 L pour la maintenance et l'appoint
 Électricité : 93 MWh pour le fonctionnement

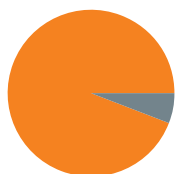
Pour ne pas perturber la distribution d'énergie, la chaudière fioul démarre automatiquement dès que la température de l'eau du réseau baisse.

➤ Production d'énergie 2020

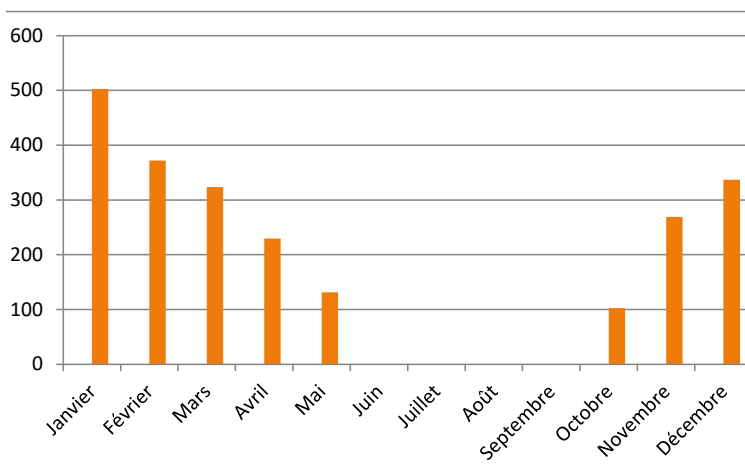
Énergie fournie au réseau : 2 306 MWh
 Énergie vendue aux abonnés : 1 547 MWh
 Rendement du réseau : 67 % correspondant à une perte de 21 W / mètre de canalisation.

N.B. Bien que le réseau enterré soit calorifugé, une partie de l'énergie se dissipe dans le sol à travers les parois des conduites

**PART D'ÉNERGIE
 PRODUITE PAR
 COMBUSTIBLE**



bois 96 %
 fioul 4 %



➤ Bilan environnemental

140 t équivalent pétrole économisées
 535 t de CO₂ non rejetées dans l'atmosphère.

Production de cendres : 15 t valorisées par compostage

| Résultats des derniers contrôles combustion bois | Résultat | Norme | Avis |
|---|----------|-------|----------|
| Poussières totales (mg/Nm ³ à 11 % O ₂) | 9,1 | < 50 | Conforme |
| CO (mg/Nm ³ à 6% O ₂) | 46,9 | < 250 | Conforme |
| NOx (mgNO ₂ /Nm ³ à 6 % O ₂) | 364 | < 550 | Conforme |
| SO ₂ (mg/Nm ³ à 6% O ₂) | 44,04 | < 225 | Conforme |
| Dioxines et Furanés (ng-I-TEQ/Nm ³ à 6% O ₂) | 0,009 | < 0,1 | Conforme |

ANNEXE 10 - CHAUFFERIE DE SAINT-GERMAIN-DU-BEL-AIR

➤ Le réseau

Mise en service : 2010

87 abonnés : 2 logements communaux, 63 immeubles privés, 14 logements sociaux, 1 maison de retraite/foyer, 7 bâtiments publics (1 presbytère, 1 salle des fêtes, 1 mairie, 1 bureau de poste...)

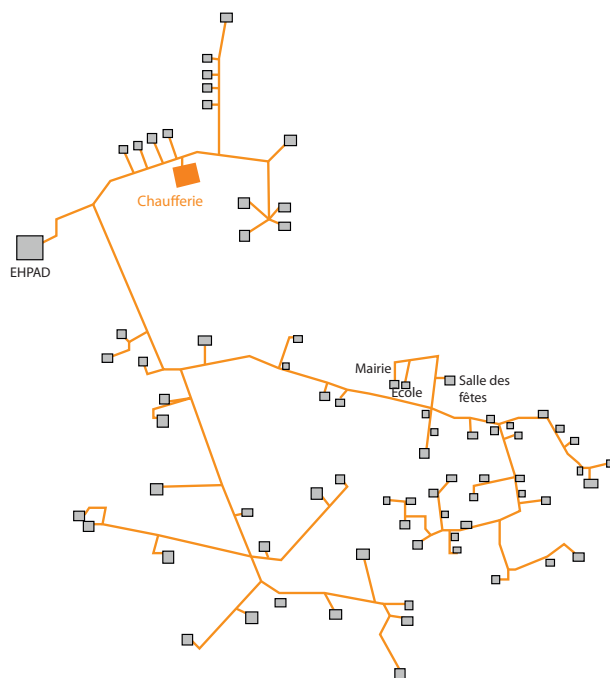
Longueur du réseau : 2 564 m

Capacité de stockage du silo de la chaufferie : 210 m³

Puissance de la chaudière bois : 720 kW

Puissance de la chaudière fioul : 1 380 kW

Investissement initial : 1 200 000€ HT dont subventions : 10 % du Département du Lot, 18,32 % de la Région Midi-Pyrénées, 41,02 % de l'ADEME.



➤ Consommation 2020

Bois : 613 t

Fioul : 6 202 L pour la maintenance et l'appoint

Électricité : 36 MWh pour le fonctionnement

Pour ne pas perturber la distribution d'énergie, la chaudière fioul démarre automatiquement dès que la température de l'eau du réseau baisse.

➤ Production d'énergie 2020

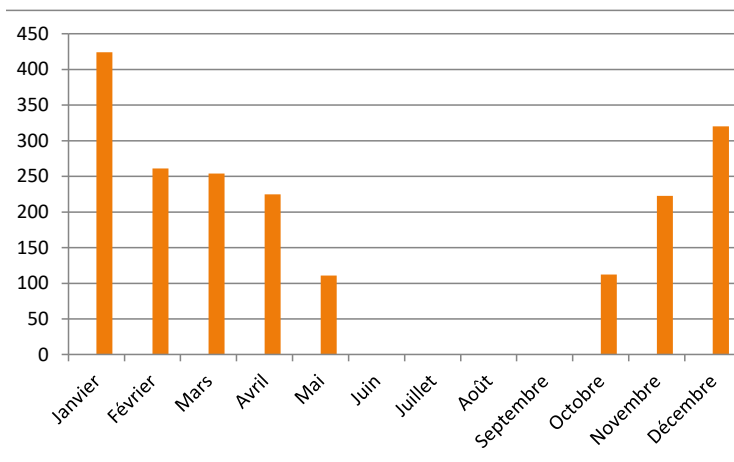
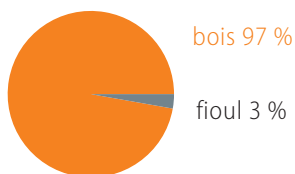
Énergie fournie au réseau : 1 989 MWh

Énergie vendue aux abonnés : 1 111 MWh

Rendement du réseau : 56 % correspondant à une perte de 34 W / mètre de canalisation.

N.B. Bien que le réseau enterré soit calorifugé, une partie de l'énergie se dissipe dans le sol à travers les parois des conduites

PART D'ÉNERGIE PRODUITE PAR COMBUSTIBLE



➤ Bilan environnemental

101 t équivalent pétrole économisées

386 t de CO₂ non rejetées dans l'atmosphère.

Production de cendres : 12 t valorisées par compostage

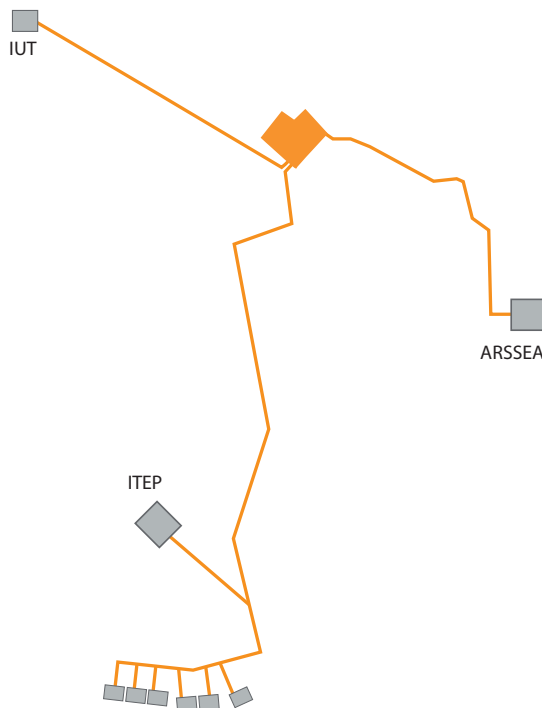
| Résultats des derniers contrôles combustion bois | Résultat | Norme | Avis |
|---|----------|-------|---------------|
| Poussières totales (mg/Nm ³ à 11 % O ₂) | 57,1 | < 50 | Non conforme* |
| CO (mg/Nm ³ à 6% O ₂) | 47,1 | < 250 | Conforme |
| NOx (mgNO ₂ /Nm ³ à 6 % O ₂) | 73,7 | < 750 | Conforme |
| SO ₂ (mg/Nm ³ à 6% O ₂) | 19,4 | < 225 | Conforme |
| Dioxines et Furanes (ng-I-TEQ/Nm ³ à 6% O ₂) | 0,0 | < 0,1 | Conforme |

* Reprise des réglages de combustion effectuée

ANNEXE 11 - CHAUFFERIE DE FIGEAC (NAYRAC)

➤ Le réseau

Mise en service : 2010
 38 abonnés : 35 logements sociaux, 1 ARSSEA, 1 IUT, 1 ITEP
 Longueur du réseau : 2 009 m
 Capacité de stockage du silo de la chaufferie : 195 m³
 Puissance de la chaudière bois : 960 kW
 Puissance de la chaudière fioul : 1 400 kW
 Investissement initial : 1 250 000€ HT dont subventions : 5,20 % du Département du Lot, 18,56 % de la Région Midi-Pyrénées, 46,44 % de l'ADEME.



➤ Consommation 2020

Bois : 488 t
 Fioul : 1 047 L pour la maintenance et l'appoint
 Électricité : 62 MWh pour le fonctionnement

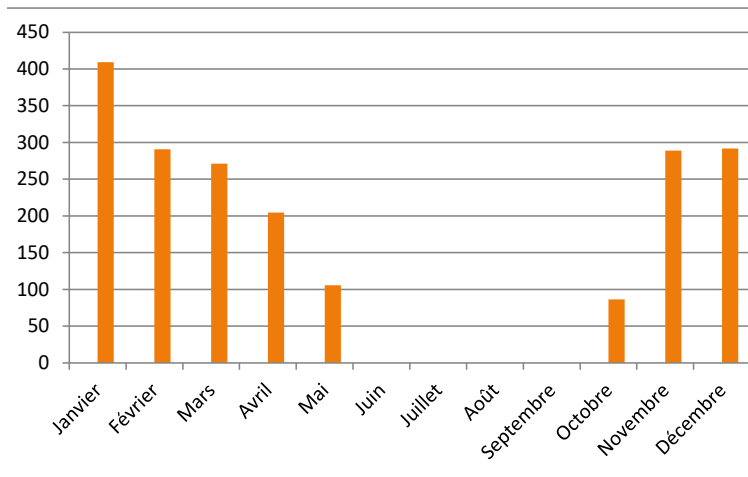
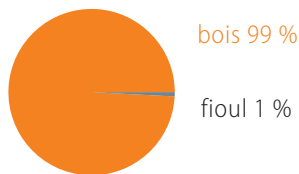
Pour ne pas perturber la distribution d'énergie, la chaudière fioul démarre automatiquement dès que la température de l'eau du réseau baisse.

➤ Production d'énergie 2020

Énergie fournie au réseau : 1 459 MWh
 Énergie vendue aux abonnés : 1 066 MWh
 Rendement du réseau : 73 % correspondant à une perte de 21 W / mètre de canalisation.

N.B. Bien que le réseau enterré soit calorifugé, une partie de l'énergie se dissipe dans le sol à travers les parois des conduites

PART D'ÉNERGIE PRODUITE PAR COMBUSTIBLE



➤ Bilan environnemental

101 t équivalent pétrole économisées
 386 t de CO₂ non rejetées dans l'atmosphère.

Production de cendres : 10 t valorisées par compostage

| Résultats des derniers contrôles combustion bois | Résultat | Norme | Avis |
|---|----------|-------|----------|
| Poussières totales (mg/Nm ³ à 11 % O ₂) | 14,5 | < 50 | Conforme |
| CO (mg/Nm ³ à 6% O ₂) | 211,5 | < 250 | Conforme |
| NOx (mgNO ₂ /Nm ³ à 6 % O ₂) | 77,3 | < 750 | Conforme |
| SO ₂ (mg/Nm ³ à 6% O ₂) | 59,88 | < 225 | Conforme |
| Dioxines et Furanes (ng-I-TEQ/Nm ³ à 6% O ₂) | 0,0 | < 0,1 | Conforme |

ANNEXE 12 - CHAUFFERIE DE LIVERNON

➤ Le réseau

Mise en service : 2012

51 abonnés : 10 logements communaux, 6 logements sociaux, 19 immeubles privés, 3 écoles, 3 maisons de retraite/foyer, 9 bâtiments publics (1 cantine, 1 salle des fêtes, 1 mairie, 1 bureau de poste...)

Longueur du réseau : 1 340 m

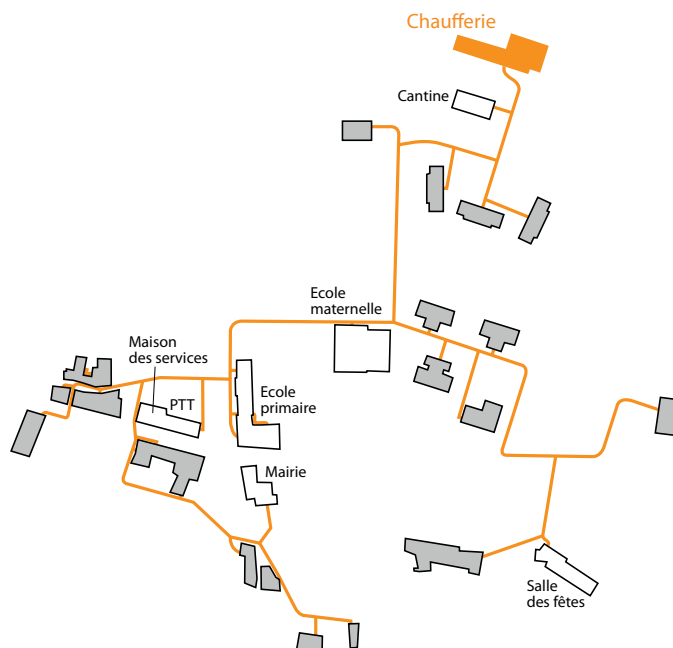
Capacité de stockage du silo de la chaufferie : 160 m³

Puissance de la chaudière bois : 340 kW

Puissance de la chaudière fioul : 600 kW

Investissement initial : 800 000€ HT dont subventions : 9,38 % du

Département du Lot, 9,44% de la Région Midi-Pyrénées, 9,44 % de l'ADEME, 27,50 % de fonds européens.



➤ Consommation 2020

Bois : 305 t

Fioul : 8 087 L pour la maintenance et l'appoint

Électricité : 31 MWh pour le fonctionnement

Pour ne pas perturber la distribution d'énergie, la chaudière fioul démarre automatiquement dès que la température de l'eau du réseau baisse.

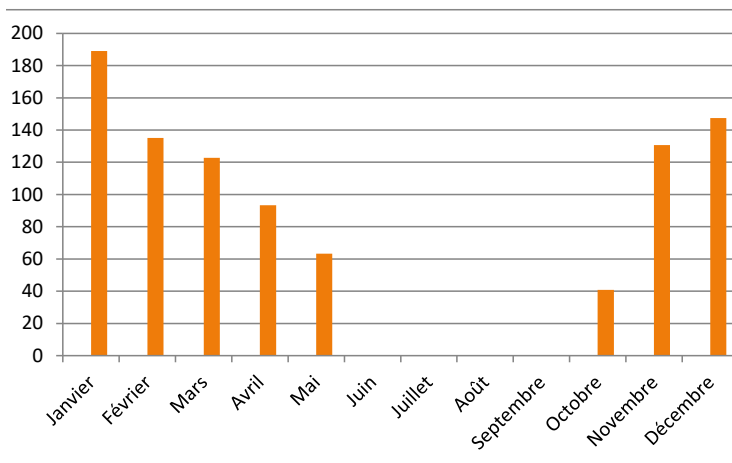
➤ Production d'énergie 2020

Énergie fournie au réseau : 961 MWh

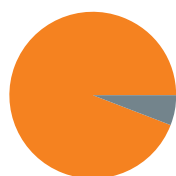
Énergie vendue aux abonnés : 595 MWh

Rendement du réseau : 62% correspondant à une perte de 25 W / mètre de canalisation.

N.B. Bien que le réseau enterré soit calorifugé, une partie de l'énergie se dissipe dans le sol à travers les parois des conduites



PART D'ÉNERGIE PRODUITE PAR COMBUSTIBLE



bois 93 %

fioul 7 %

➤ Bilan environnemental

50 t équivalent pétrole économisées

191 t de CO₂ non rejetées dans l'atmosphère.

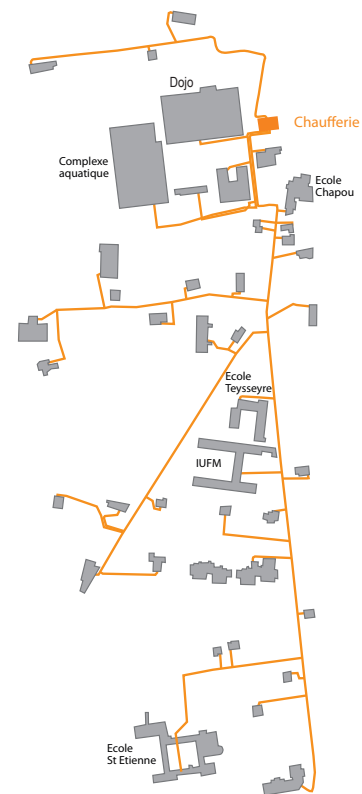
Production de cendres : 6 t valorisées par compostage

| Résultats des derniers contrôles combustion bois | Résultat | Norme | Avis |
|---|----------|-------|----------|
| Poussières totales (mg/Nm ³ à 11 % O ₂) | 26,5 | < 150 | Conforme |
| NO _x (mgNO ₂ /Nm ³ à 11 % O ₂) | 400 | < 550 | Conforme |

ANNEXE 13 - CHAUFFERIE DE CAHORS

➤ Le réseau

Mise en service : 2013
 160 abonnés : 27 immeubles privés, 116 logements sociaux, 2 logements communaux, 3 écoles, 1 complexe aquatique, 11 bâtiments publics (1 gymnase, 1 IUFM...)
 Longueur du réseau : 2 856 m
 Capacité de stockage du silo de la chaufferie : 300 m³
 Puissance de la chaudière bois : 1 700 kW
 Puissance de la chaudière fioul : 1 650 kW
 Investissement initial : 2 600 000€ HT dont subventions : 14,53 % de la Région Midi-Pyrénées, 33,47 % de l'ADEME.



➤ Consommation 2020

Bois : 1 624 t
 Gaz : 27 791 m³ pour la maintenance et l'appoint
 Électricité : 102 MWh pour le fonctionnement

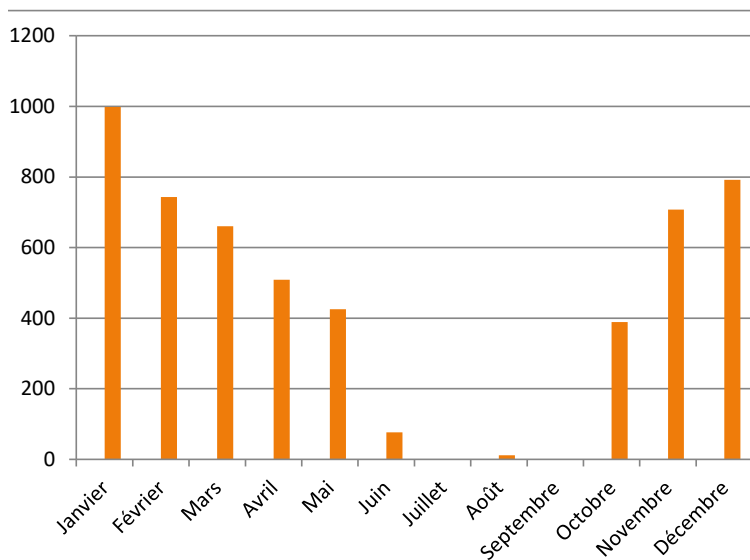
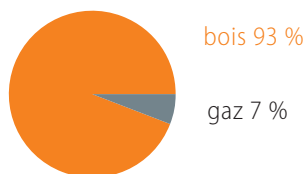
Pour ne pas perturber la distribution d'énergie, les chaudières gaz démarrent automatiquement dès que la température de l'eau du réseau baisse.

➤ Production d'énergie 2020

Énergie fournie au réseau : 4 577 MWh
 Énergie vendue aux abonnés : 3 387 MWh
 Rendement du réseau : 74 % correspondant à une perte de 31 W / mètre de canalisation.

N.B. Bien que le réseau enterré soit calorifugé, une partie de l'énergie se dissipe dans le sol à travers les parois des conduites

PART D'ÉNERGIE PRODUITE PAR COMBUSTIBLE



➤ Bilan environnemental

300 t équivalent pétrole économisées
 773 t de CO₂ non rejetées dans l'atmosphère.

Production de cendres : 32 t valorisées par compostage

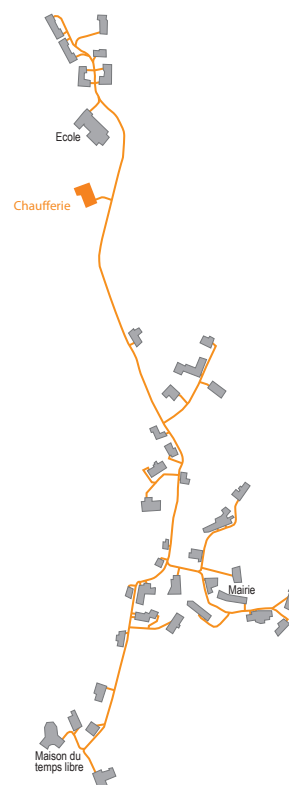
| Résultats des derniers contrôles combustion bois | Résultat | Norme | Avis |
|---|----------|-------|---------------|
| Poussières totales (mg/Nm ³ à 11 % O ₂) | 6,26 | < 50 | Conforme |
| CO (mg/Nm ³ à 6% O ₂) | 1380,8 | < 250 | Non conforme* |
| NOx (mgNO ₂ /Nm ³ à 6 % O ₂) | 402,7 | < 750 | Conforme |
| SO ₂ (mg/Nm ³ à 6% O ₂) | 22,4 | < 225 | Conforme |
| Dioxines et Furanes (ng-I-TEQ/Nm ³ à 6% O ₂) | 0,003 | < 0,1 | Conforme |

* reprise des réglages de combustion effectuée

ANNEXE 14 - CHAUFFERIE DE THÉGRA

➤ Le réseau

Mise en service : 2013
 53 abonnés : 4 logements communaux, 12 logements sociaux, 33 immeubles privés, 1 école, 3 bâtiments publics (1 salle des fêtes, 1 mairie...)
 Longueur du réseau : 1 860 m
 Capacité de stockage du silo de la chaufferie : 140 m³
 Puissance de la chaudière bois : 350 kW
 Puissance de la chaudière fioul : 690 kW
 Investissement initial : 840 000€ HT dont subventions : 18,88 % du Département du Lot, 8,13% de la Région Midi-Pyrénées, 26,40 % de fonds européens.



➤ Consommation 2020

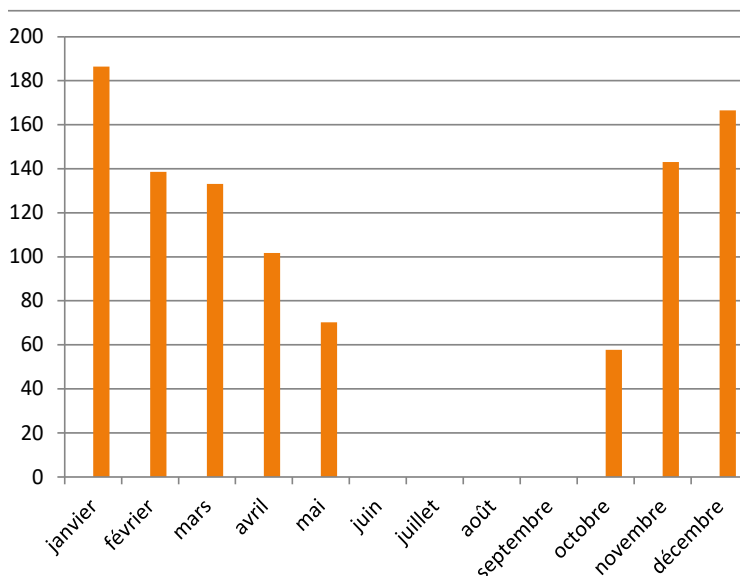
Bois : 357 t
 Fioul : 423 L pour la maintenance et l'appoint
 Électricité : 21 MWh pour le fonctionnement

Pour ne pas perturber la distribution d'énergie, la chaudière fioul démarre automatiquement dès que la température de l'eau du réseau baisse.

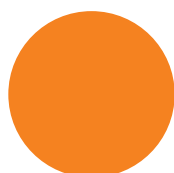
➤ Production d'énergie 2020

Énergie fournie au réseau : 1 044 MWh
 Énergie vendue aux abonnés : 544 MWh
 Rendement du réseau : 52% correspondant à une perte de 24 W / mètre de canalisation.

N.B. Bien que le réseau enterré soit calorifugé, une partie de l'énergie se dissipe dans le sol à travers les parois des conduites



PART D'ÉNERGIE PRODUITE PAR COMBUSTIBLE



bois 100 %

➤ Bilan environnemental

52 t équivalent pétrole économisées
 199 t de CO₂ non rejetées dans l'atmosphère.

Production de cendres : 7 t valorisées par compostage

| Résultats des derniers contrôles combustion bois | Résultat | Norme | Avis |
|---|----------|-------|----------|
| Poussières totales (mg/Nm ³ à 11 % O ₂) | 82 | < 150 | Conforme |
| NO _x (mgNO ₂ /Nm ³ à 11 % O ₂) | 285 | < 550 | Conforme |

ANNEXE 15 - CHAUFFERIE DE LACAPELLE-MARIVAL

➤ Le réseau

Mise en service : 2014

131 abonnés : 85 immeubles privés, 28 logements sociaux, 3 maisons de retraite/foyer, 1 école, 1 collège, 1 lycée, 12 bâtiments publics (1 gymnase, 1 maison des services, 1 mairie, 1 salle des fêtes...)

Longueur du réseau : 3 680 m

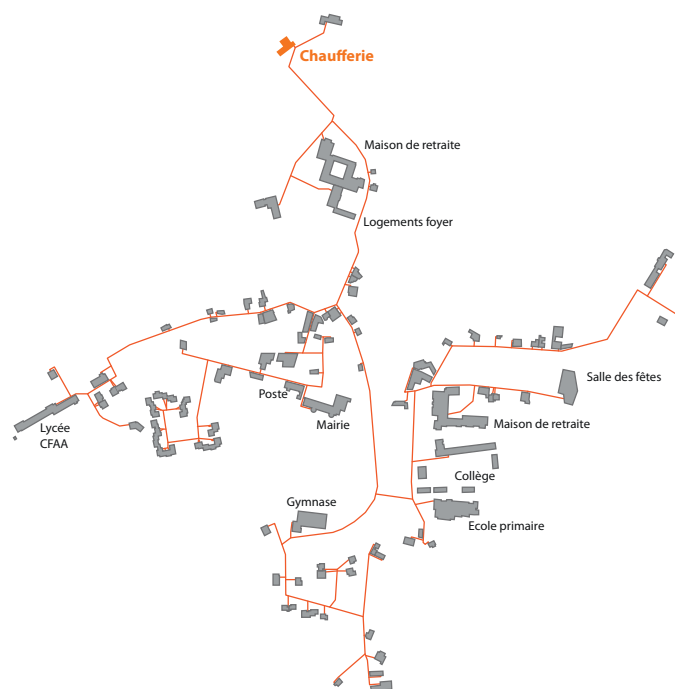
Capacité de stockage du silo de la chaufferie : 380 m³

Puissance de la chaudière bois : 1 500 kW

Puissance de la chaudière fioul : 1 500 kW

Investissement initial : 2 650 000€ HT dont subventions : 13,70

% de la Région Midi-Pyrénées, 18,87 % de l'ADEME, 19,77% de fonds européens.



➤ Consommation 2020

Bois : 1 621 t

Fioul : 25 517 L pour la maintenance et l'appoint

Électricité : 103 MWh pour le fonctionnement

Pour ne pas perturber la distribution d'énergie, la chaudière fioul démarre automatiquement dès que la température de l'eau du réseau baisse.

➤ Production d'énergie 2020

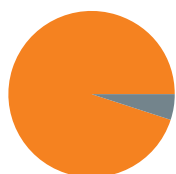
Énergie fournie au réseau : 4 552 MWh

Énergie vendue aux abonnés : 2 712 MWh

Rendement du réseau : 60 % correspondant à une perte de 34 W / mètre de canalisation.

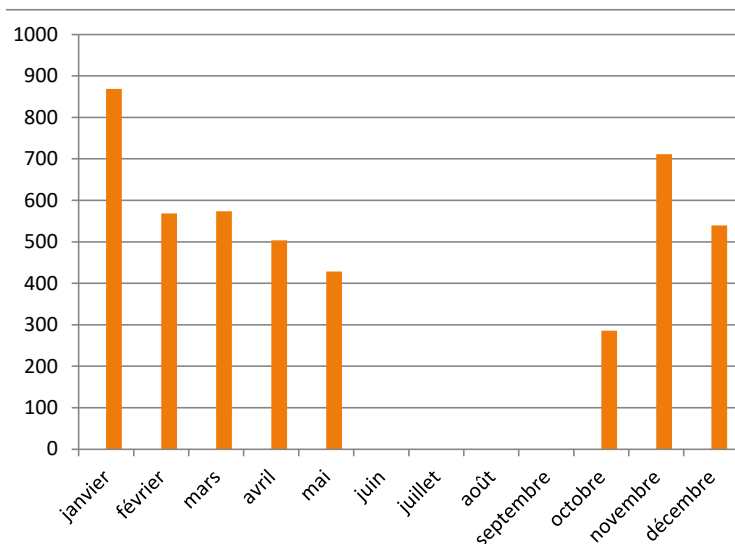
N.B. Bien que le réseau enterré soit calorifugé, une partie de l'énergie se dissipe dans le sol à travers les parois des conduites

**PART D'ÉNERGIE
PRODUITE PAR
COMBUSTIBLE**



bois 95 %

fioul 5 %



➤ Bilan environnemental

238 t équivalent pétrole économisées

909 t de CO₂ non rejetées dans l'atmosphère.

Production de cendres : 32 t valorisées par compostage

| Résultats des derniers contrôles combustion bois | Résultat | Norme | Avis |
|---|----------|-------|----------|
| Poussières totales (mg/Nm ³ à 11 % O ₂) | 2,32 | < 50 | Conforme |
| CO (mg/Nm ³ à 6% O ₂) | 101 | < 250 | Conforme |
| NOx (mgNO ₂ /Nm ³ à 6 % O ₂) | 336 | < 525 | Conforme |
| SO ₂ (mg/Nm ³ à 6% O ₂) | 0,619 | < 225 | Conforme |
| Dioxines et Furanes (ng-I-TEQ/Nm ³ à 6% O ₂) | 0,00005 | < 0,1 | Conforme |

ANNEXE 16 - CHAUFFERIE DE GOURDON

➤ Le réseau

Mise en service : 2016

138 abonnés : 118 immeubles privés, 1 hôpital, 3 écoles, 1 collège, 3 logements foyer, 12 bâtiments publics (1 gymnase, 1 centre d'exploitation de la route, 1 centre des finances publiques...), 3 maisons de retraites / foyers

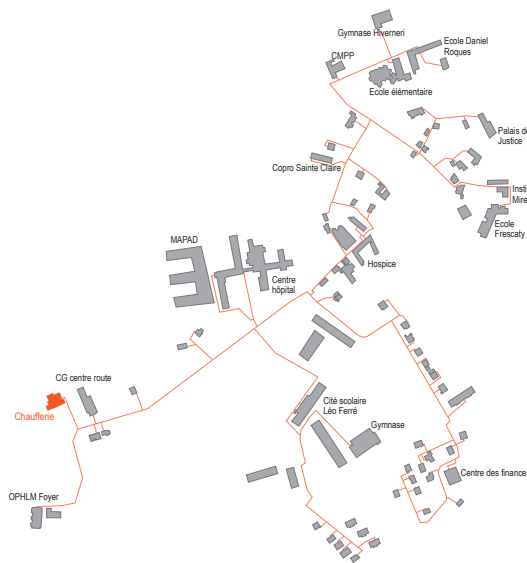
Longueur du réseau : 3 275 m

Capacité de stockage du silo de la chaufferie : 468 m³

Puissance de la chaudière bois : 2 x 1 500 kW = 3 000 kW

Puissance de la chaudière fioul : 3 x 1 500 kW = 4 500 kW

Investissement initial : 3 325 000€ HT dont subventions : 14,61 % de la Région Midi-Pyrénées, 31,33 % de l'ADEME.



➤ Consommation 2020

Bois : 2 843 t

Fioul : 20 932 L pour la maintenance et l'appoint

Électricité : 189 MWh pour le fonctionnement

Pour ne pas perturber la distribution d'énergie, la chaudière fioul démarre automatiquement dès que la température de l'eau du réseau baisse.

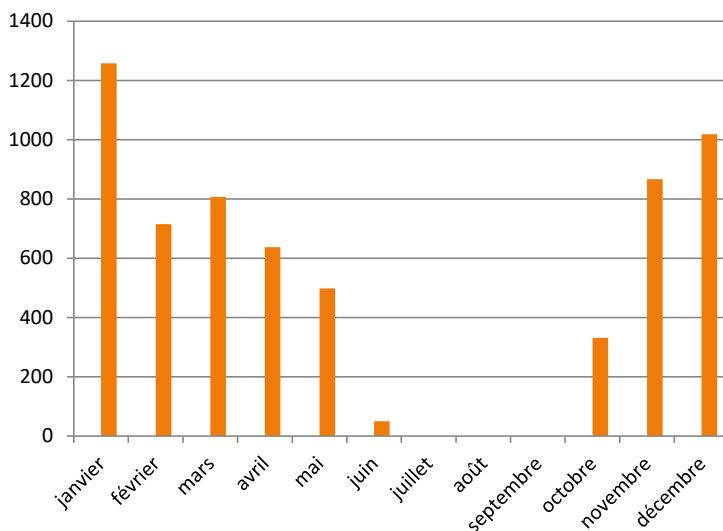
➤ Production d'énergie 2020

Énergie fournie au réseau : 6 681 MWh

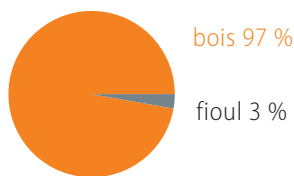
Énergie vendue aux abonnés : 5 396 MWh

Rendement du réseau : 81 % correspondant à une perte de 22 W / mètre de canalisation.

N.B. Bien que le réseau enterré soit calorifugé, une partie de l'énergie se dissipe dans le sol à travers les parois des conduites



PART D'ÉNERGIE PRODUITE PAR COMBUSTIBLE



➤ Bilan environnemental

498 t équivalent pétrole économisées

1 905 t de CO₂ non rejetées dans l'atmosphère.

Production de cendres : 57 t valorisées par compostage

| Résultats des derniers contrôles combustion bois | Résultat chaudière 1 | Résultat chaudière 2 | Norme | Avis |
|---|----------------------|----------------------|-------|----------|
| Poussières totales (mg/Nm ³ à 11 % O ₂) | 1,77 | 0,375 | < 50 | Conforme |
| CO (mg/Nm ³ à 6% O ₂) | 40,3 | 46,9 | < 250 | Conforme |
| NOx (mgNO ₂ /Nm ³ à 6 % O ₂) | 277 | 300 | < 525 | Conforme |
| SO ₂ (mg/Nm ³ à 6% O ₂) | 9,12 | 19,2 | < 225 | Conforme |
| Dioxines et Furanes (ng-I-TEQ/Nm ³ à 6% O ₂) | 0,002 | 0,004 | < 0,1 | Conforme |

ANNEXE 17 - CHAUFFERIE DE NUZÉJOULS

➤ Le réseau

Mise en service : 2002, reprise par le Syded en 2018
 52 abonnés : 14 logements sociaux, 1 école, 9 logements communaux, 25 maisons, 1 restaurant, 1 salle des fêtes, 1 mairie.
 Longueur du réseau : 1 200 m
 Capacité de stockage du silo de la chaufferie : 150 m³
 Puissance de la chaudière bois : 340 kW
 Puissance de la chaudière fioul : 500 kW



➤ Consommation 2020

Bois : 243 t
 Fioul : 4 937 L pour la maintenance et l'appoint
 Électricité : 54 MWh pour le fonctionnement

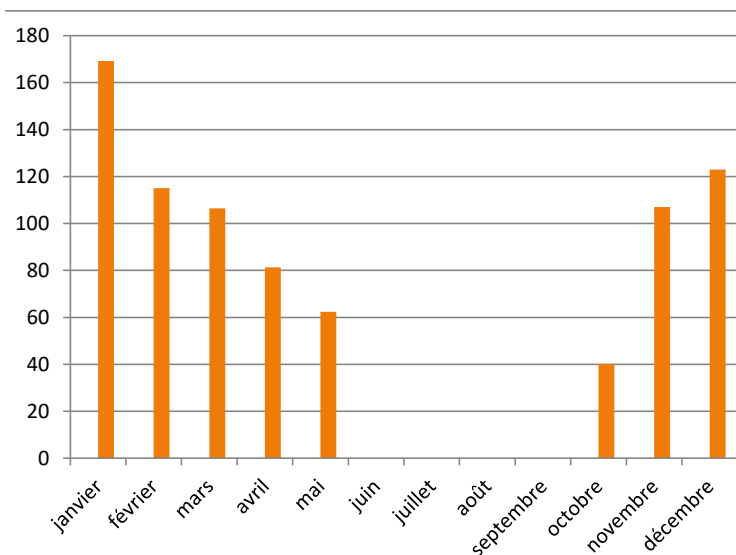
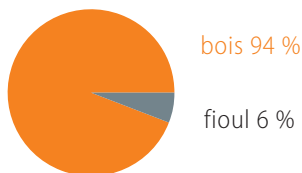
Pour ne pas perturber la distribution d'énergie, la chaudière fioul démarre automatiquement dès que la température de l'eau du réseau baisse.

➤ Production d'énergie 2020

Énergie fournie au réseau : 1 566 MWh
 Énergie vendue aux abonnés : 947 MWh
 Rendement du réseau : 60 % correspondant à une perte de 16 W / mètre de canalisation.

N.B. Bien que le réseau enterré soit calorifugé, une partie de l'énergie se dissipe dans le sol à travers les parois des conduites

PART D'ÉNERGIE PRODUITE PAR COMBUSTIBLE



➤ Bilan environnemental

90 t équivalent pétrole économisées
 233 t de CO₂ non rejetées dans l'atmosphère.

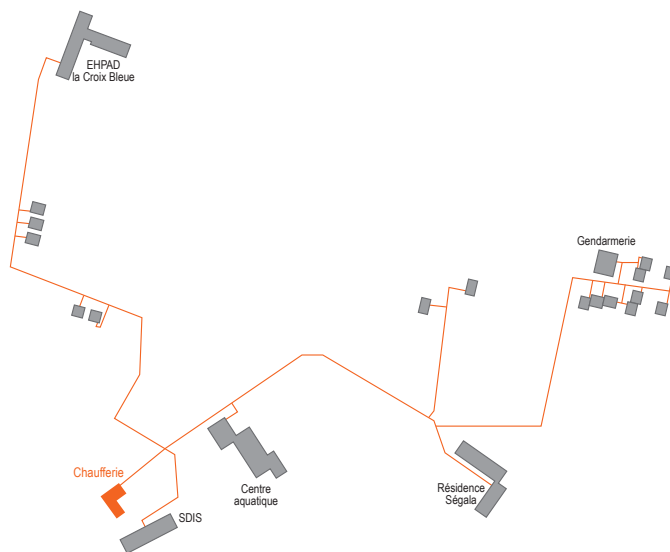
Production de cendres : 14 t valorisées par compostage

| Résultats des derniers contrôles combustion bois | Résultat | Norme | Avis |
|---|----------------|-------|------|
| Poussières totales (mg/Nm ³ à 11 % O ₂) | Mesure en 2021 | < 150 | 2021 |
| NOx (mgNO ₂ /Nm ³ à 11 % O ₂) | Mesure en 2021 | < 550 | 2021 |

ANNEXE 18 - CHAUFFERIE DE CAPDENAC-GARE

➤ Le réseau

Mise en service : 2018
 54 abonnés : 41 immeubles privés, 1 piscine, 1 maison de retraite, 11 bâtiments publics.
 Longueur du réseau : 1 407 m
 Capacité de stockage du silo de la chaufferie : 2 x 140 m³
 Puissance de la chaudière bois : 800 kW
 Puissance de la chaudière gaz : 1 650 kW
 Investissement initial : 1 380 000€ HT dont subventions : 53,20 % de l'ADEME et 5,52% du Conseil régional Occitanie.



➤ Consommation 2020

Bois : 676 t
 Gaz : 583 m³ pour la maintenance et l'appoint
 Électricité : 60 MWh pour le fonctionnement

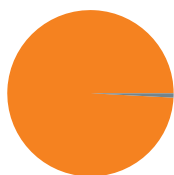
Pour ne pas perturber la distribution d'énergie, la chaudière fioul démarre automatiquement dès que la température de l'eau du réseau baisse.

➤ Production d'énergie 2020

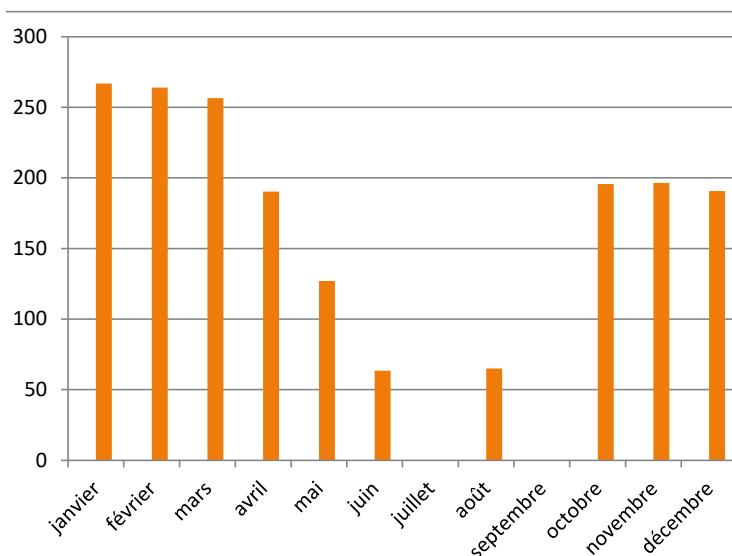
Énergie fournie au réseau : 1 566 MWh
 Énergie vendue aux abonnés : 947 MWh
 Rendement du réseau : 60 % correspondant à une perte de 25 W / mètre de canalisation.

N.B. Bien que le réseau enterré soit calorifugé, une partie de l'énergie se dissipe dans le sol à travers les parois des conduites

PART D'ÉNERGIE PRODUITE PAR COMBUSTIBLE



bois 99 %
 gaz 1 %



➤ Bilan environnemental

90 t équivalent pétrole économisées
 233 t de CO₂ non rejetées dans l'atmosphère.

Production de cendres : 14 t valorisées par compostage

| Résultats des derniers contrôles combustion bois | Résultat | Norme | Avis |
|---|----------|-------|----------|
| Poussières totales (mg/Nm ³ à 11 % O ₂) | 50,3 | < 150 | Conforme |
| NOx (mgNO ₂ /Nm ³ à 11 % O ₂) | 130 | < 550 | Conforme |

ANNEXE 19 - TARIFS BOIS-ÉNERGIE (DÉLIBÉRATION : 2019-CS5-055)

➤ Abonnement

| Tranche de puissance | Tarifs HT/mois | Tarifs TTC/mois |
|----------------------|----------------|-----------------|
| Moins de 10 kW | 21,19 € | 22,36 € |
| de 10 à 15 kW | 32,49 € | 34,28 € |
| de 15 à 30 kW | 49,44 € | 52,16 € |
| de 30 à 90 kW | 62,16 € | 65,58 € |
| de 90 à 400 kW | 132,79 € | 140,09 € |

➤ Vente de chaleur

| Tranche de puissance | HT / kWh | TTC / kWh |
|----------------------|-----------|-----------|
| Moins de 30 kW | 0,09231 € | 0,09739 € |
| de 30 à 400 kW | 0,08852 € | 0,09339 € |

TVA applicable 5,5 %

ANNEXE 20 - EXPLOITATION EAU POTABLE CAJARC

➤ Caractéristiques techniques du service

Délégant : commune de Cajarc

STATION DE LANDENOUZE

Mise en service : 1992

Capacité nominale : 50 m³ / h

Nature de l'eau : souterraine - milieux fissurés (karst)

Provenance de l'eau : forage à 70m de profondeur

Traitement : désinfection par chlore gazeux

Équipement de télésurveillance : oui

Autorisation de prélèvement et périmètre de protection :
07/07/1992

Volume prélevé : 152 777 m³

Linéaire de réseau : 4 335 m

➤ Indicateurs de performance

| | Nombre de prélèvements réalisés par l'ARS | Nombre de prélèvements non conformes | Paramètres non conformes |
|----------------------------|---|--------------------------------------|--------------------------|
| Paramètre bactériologique | 11 | 0 | |
| Paramètre physico-chimique | 11 | 5* | Épisodes de turbidité |

* Les prélèvements ont principalement eu lieu pendant des périodes où le Syded avait préalablement déclaré une non-conformité. Pendant cette période, la production d'eau potable a été stoppée (sauf période estivale avec dérogation et analyses complémentaires)

Indice de connaissance et gestion patrimoniale du réseau de production : 80/120

Rendement du réseau de production : 99 %

Indice linéaire des pertes : < 0,1 m³ / km / jour

Taux de renouvellement des réseaux d'eau potable : 0%

Taux d'avancement de la protection de la ressource en eau : 50%

Taux de réclamation : 0

➤ Indicateurs financiers

CA généré (volumes vendus) : 41 769,23€

CA généré (abonnement) : 22 608 €

CA total : 64 377,23 €

ANNEXE 21 - EXPLOITATION EAU POTABLE SIAEP DE FRANCOULÈS

➤ Caractéristiques techniques du service

Délégant : SIAEP de Francoulès

STATION DE FONT-POLÉMIE

Mise en service : 1960

Capacité nominale : 65 m³ / h

Nature de l'eau : souterraine - nappe

Provenance de l'eau : résurgence karstique (Font-Polémie)

Provenance de l'eau : puits dans aquifère (Boucayrac)

Traitement : désinfection par chlore gazeux

Équipement de télésurveillance : oui

Autorisation de prélèvement et périmètre de protection :
14/02/1986

Volume prélevé : 24 089 m³

➤ Indicateurs de performance

| | Nombre de prélèvements réalisés par l'ARS | Nombre de prélèvements non conformes | Paramètres non conformes |
|----------------------------|---|--------------------------------------|--------------------------|
| Paramètre bactériologique | 8 | 0 | |
| Paramètre physico-chimique | 8 | 0 | |

Taux d'avancement de la protection de la ressource en eau : 60%

Taux de réclamation : 0

➤ Indicateurs financiers

CA généré (volumes vendus) : 6 585,93€

CA généré (abonnement) : 85 512 €

CA total : 92 097,93 €

ANNEXE 22 - TARIFS CYCLE DE L'EAU

➤ Maîtrise d'oeuvre eau potable et assainissement (Délibération : 2019-CS5-052 eau et 2019-CS5-053 assainissement)

| Montant du projet (en € HT) | Tarif en pourcentage du projet |
|------------------------------------|--------------------------------|
| ≤ 30 000 € | 9,5 % |
| 30 000 € < projet ≤ 150 000 € | 8,5 % |
| 150 000 € < projet ≤ 500 000 € | 6,5 % |
| 500 000 € < projet ≤ 1 000 000 € | 5,5 % |
| 1 000 000 € < projet ≤ 2 000 000 € | 4,5 % |
| projet > 2 000 000 € | 3,5 % |

INTERVENTION D'UN TECHNICIEN

500 € HT la journée (250 € HT la 1/2 journée)

➤ Accompagnement à l'assainissement collectif (Délibération : 2019-CS5-052 eau et 2019-CS5-053 assainissement)

| Prestation | Tarif en € HT | |
|--|---------------------------------|------------|
| Assistance technique de base (obligatoire) <i>Minimum de facturation : 500 € HT</i> | 1 € / EH jusqu'à 10 000 EH | |
| | 0,45€ / EH au-delà de 10 000 EH | |
| Forfait autosurveillance (optionnel) | < 200 EH | Sans objet |
| | 200 à 499 EH | 500 € |
| | 500 à 999 EH | 1 000 € |
| | 1 000 à 1 999 EH | 2 100 € |
| | 2 000 à 9 999 EH | 2 200 € |
| | 10 000 à 29 999 EH | 4 000 € |
| | 30 000 à 49 999EH | 8 000 € |
| Recherche de micropolluants | 2 850 € | |
| Frais d'analyses | Tarif du laboratoire | |
| Renouvellement contrat de DSP | 8 000 € | |

➤ Accompagnement à l'assainissement non collectif

| Prestation | Tarif en € HT |
|--|-----------------------|
| Participation des SPANC à l'animation territoriale | 0,64 € / installation |
| Remplacement ponctuel pour le diagnostic ou le contrôle de bonne exécution des travaux | 75 € / installation |

ANNEXE 23 - TARIFS CYCLE DE L'EAU

➤ Traitement des boues d'épuration (Délibération : 2019-CS5-053)

| Prestation | | Tarif en € HT |
|--|-----------------------------|------------------------|
| Épandage de boues liquides hors lagune et filtres plantés, y compris analyses et plan d'épandage | | 21 € / m ³ |
| Épandage de boues pâteuses hors lagune et filtres plantés, y compris analyses et plan d'épandage | | 26 € / m ³ |
| Épandage de boues de lagune, y compris curage | | 32 € / m ³ |
| Épandage de boues de filtres plantés ou lits de séchage, y compris curage | | 57 € / t |
| Compostage de boues, y compris analyse et transport | | 80 € / t |
| Dépotage de boues sur autre station de traitement des eaux usées, y compris analyse et transport | | 100 € / m ³ |
| Élimination exceptionnelle de boues inaptes au retour au sol | | coût réel opération |
| Frais d'analyses | | Tarif du laboratoire |
| Pour les collectivités possédant un contrat de DSP en cours. Suivi annuel réglementaire de l'épandage. Forfait pour 1 à 4 stations (pour les STEU de capacité équivalente ou inférieure) | STEU < 200 EH | 1 800€ |
| | 200 EH ≤ STEU < 2 000 EH | 2 600 € |
| | 2 000 EH ≤ STEU ≤ 10 000 EH | 4 100 € |

➤ Eaux naturelles (Délibération : 2019-CS5-054)

| Prestation | | Tarif en € HT |
|--|------------------------|---------------|
| Assistance à la gestion des eaux de baignade | de 50 à 499 hab. | 800 € |
| | de 500 à 999 hab. | 880 € |
| | de 1 000 à 1 999 hab. | 960 € |
| | de 2 000 à 4 999 hab. | 1 040 € |
| | de 5 000 à 49 999 hab. | 1 120 € |
| | 50 000 hab. et plus | 1 200 € |

