

INFO RÉSEAU DE CHALEUR

Madame, Monsieur,

Janvier 2023

Vous êtes abonné au réseau de chaleur de votre commune. C'est pourquoi nous avons le plaisir de vous adresser cette lettre d'information. Ce réseau de chaleur au bois permet de chauffer certains bâtiments publics (écoles, collèges, hôpitaux, piscines...) et aide ainsi les collectivités à maîtriser leur budget énergétique.

Il vous offre aussi l'opportunité de recourir à cette énergie renouvelable plus que jamais pertinente dans le contexte tendu que nous connaissons sur les énergies.

Nous vous remercions pour votre confiance et vous assurons de faire le maximum pour vous proposer un service de qualité.

PARTICIPER À L'INDÉPENDANCE ÉNERGÉTIQUE DU LOT

Le bois : une ressource locale et renouvelable

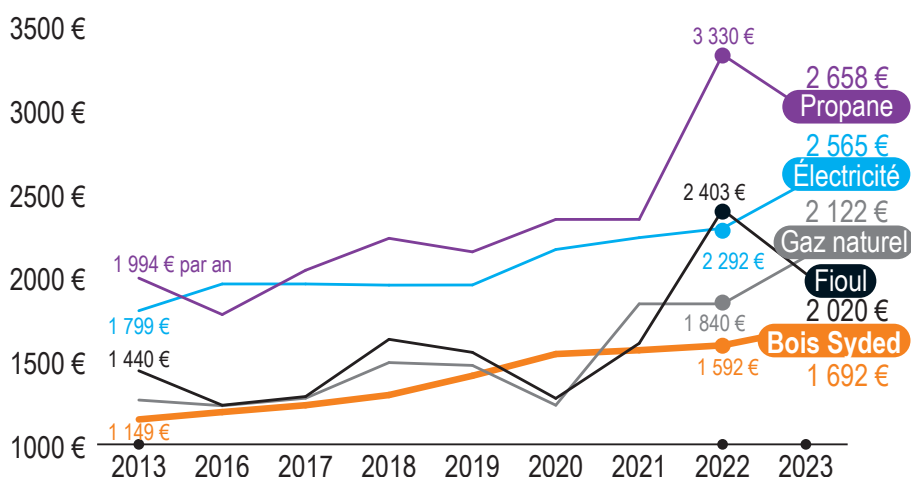
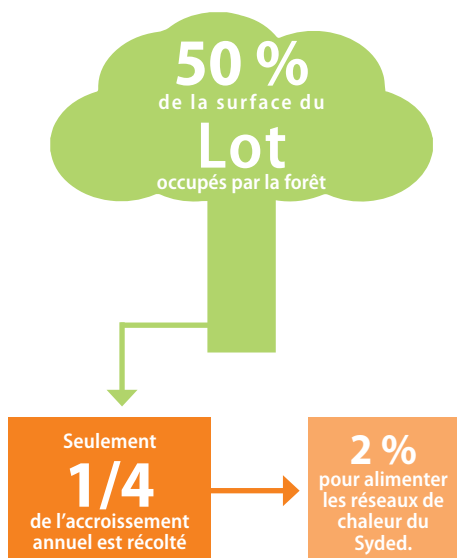
Votre réseau de chaleur est alimenté par du bois récupéré et transformé dans le Lot. Il est issu de ressources jusqu'alors inexploitées (palettes et bois des déchets de jardin apportés en déchèterie, bois d'élagage des chantiers départementaux, plaquettes forestières...).

La ressource bois est largement sous exploitée sur le territoire. En effet, seulement 1/4 de l'accroissement annuel des forêts lotoises est récolté, tous usages confondus (bois d'œuvre, pâte à papier, bois énergie). Les 15 réseaux de chaleur du Syded, quant à eux, n'utilisent aujourd'hui l'équivalent que de 2% de cette croissance annuelle. Le développement des réseaux peut donc se faire sans risque de déforestation.

Avec des tarifs maîtrisés dans le temps

Les tarifs appliqués au réseau de chaleur au bois sont votés chaque année par les élus locaux. Les évolutions de prix sont ainsi maîtrisées dans le temps et ne subissent pas les aléas de la spéculation.

En tant qu'établissement public, le Syded n'applique pas de marge sur la vente de chaleur renouvelable. Il facture uniquement le coût réel du service à chaque usager et s'efforce de rester compétitif par rapport aux autres sources d'énergie. Les tarifs de la chaleur renouvelable vendue par le Syded augmentent, certes, mais de manière progressive et prévisible dans le temps car c'est une énergie 100 % locale.



Coût annuel global pour un logement individuel standard (10-15 kW) incluant l'abonnement, la consommation d'énergie, l'amortissement et l'entretien de l'installation.

NOUVEAU CHÈQUE ÉNERGIE BOIS

Si vous bénéficiez du chèque énergie "classique", vous pouvez toujours l'utiliser pour votre facture de chauffage en contactant la paierie départementale au 05 65 20 57 10.

Depuis décembre 2022, un nouveau chèque exceptionnel "opération bois" a été mis en place par l'État. En tant qu'utilisateur d'un réseau de chaleur au bois, vous pouvez être éligible, selon

vos revenus, à ce chèque qui se cumule avec le chèque énergie "classique".

Vous avez jusqu'au 30 avril 2023 pour demander ce chèque sur chequeboisfioul.asp-public.fr

Plus d'infos sur chequeenergie.gouv.fr

DEUX FOIS PLUS DE CHALEUR RENOUVELABLE EN 2030

Le Syded a engagé un plan de développement stratégique pour doubler la production de chaleur renouvelable d'ici 2030 et amener le territoire vers plus d'indépendance énergétique. Il s'appuie sur deux axes :

Raccorder davantage d'utilisateurs aux 15 réseaux existants

Grâce à la puissance de chauffe libérée par les travaux d'isolation des ménages, plus de 200 nouveaux logements pourront être raccordés à nos réseaux d'ici 2030. En effet, les aides à la rénovation thermique ont permis à de nombreux usagers de réduire leur consommation de chauffage (voir ci-dessous) et permettront ainsi à des bâtiments supplémentaires de se raccorder aux réseaux de chaleur du Syded.

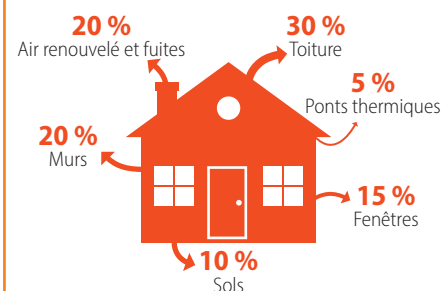
Des opérations de raccordements supplémentaires auront prochainement lieu sur votre commune. À cette occasion, une réunion publique sera organisée. Une information sera faite commune par commune au fur et à mesure de l'avancement des opérations.

Bâtir de nouveaux réseaux pour répondre aux besoins du territoire

Les travaux du réseau de Figeac ville démarreront à l'été 2023 pour une mise en service en 2024 et 2025. D'autres projets sont en phase d'étude : Souillac, Saint-Céré, Cahors (quartier Terre Rouge). Aussi, des petits réseaux de chaleur répondant aux besoins de communes rurales sont en phase d'analyse. Une dizaine de ces

réseaux pourraient être construits avec le soutien du Département d'ici 2030. Ils desserviraient les bâtiments publics et communaux ainsi que les particuliers situés à proximité.

Par où s'envole votre chauffage ?



Isoler son logement c'est faire jusqu'à 50 % d'économie sur sa facture de chauffage.

TARIFICATION 2023

Abonnement

| Tranche de puissance | Tarifs HT/mois | Tarifs TTC/mois |
|----------------------|----------------|-----------------|
| Moins de 10 kW | 21,19 € | 22,36 € |
| de 10 à 15 kW | 32,49 € | 34,28 € |
| de 15 à 30 kW | 55,37 € | 58,42 € |
| de 30 à 90 kW | 91,51 € | 96,54 € |
| de 90 à 400 kW | 232,39 € | 245,17 € |

Vente de chaleur

| Tranche de puissance | HT/kWh | TTC/kWh |
|----------------------|-----------|------------------|
| Moins de 30 kW | 0,10907 € | 0,11507 € |
| de 30 kW à 400 kW | 0,10430 € | 0,11004 € |

TVA applicable : 5,5 %

MENSUALISATION DE LA FACTURE

Pour maîtriser votre budget et répartir les dépenses tout au long de l'année, vous pouvez demander la mensualisation, sans engagement et sans surcoût.

RDV sur www.syded-lot.fr/mensualisation

PANNE DE CHAUFFAGE, QUE FAIRE ?

Vérifiez le fonctionnement de votre installation :

- La pression affichée par le manomètre de la sous-station (environ 1,5 bar pour un bon fonctionnement)
- Le fonctionnement du circulateur (pompe en marche)
- Le thermostat d'ambiance si vous en possédez un (piles)
- La purge des radiateurs

Si le problème persiste, contactez notre service technique

EN BREF

5 réseaux de chaleur distingués

En 2022, le Syded s'est vu décerner le nouveau label national "Écoreseau +" récompensant 5 de ses réseaux dont les performances environnementales sont particulièrement élevées : Cajarc, Cahors, Figeac, Gourdon et Sousceyrac-en-Quercy. Ils rejoignent les réseaux de Catus et Livernon qui ont obtenu le label écoreseau "classique".

Un Synergies dédié aux réseaux de chaleur

Le journal d'information du Syded distribué mi-janvier dans toutes les boîtes aux lettres du territoire est entièrement consacré aux réseaux de chaleur avec un dossier spécial sur la ressource bois. Découvrez la version en ligne sur syded-lot.fr.

TOUT SAVOIR SUR LES AIDES À LA RÉNOVATION ÉNERGÉTIQUE

N°Vert : 0800 0802 46 (appel gratuit) site : lot.fr/renov-occitanie-lot

RénOccitanie
Ma rénovation énergétique

Ils participent au financement des réseaux de chaleur du Syded :



Service clientèle / facturation Service technique

05 65 21 22 18

05 65 21 59 10

Syded du Lot - Les Matalines 46150 Catus

reseaudechaleur@syded-lot.fr

www.syded-lot.fr

